



EUTB

Rheinisch-Bergischer Kreis

Beratung für alle



Gefördert durch:



aufgrund eines Beschlusses
des Deutschen Bundestages

EUTB

ist eine **Beratungs-Stelle** für alle Menschen.
Die Haupt-Stelle ist in **Bergisch Gladbach**.

Der lange Name ist:

Ergänzende Unabhängige Teilhabe-Beratung

Ergänzend bedeutet:

Es gibt schon Beratungs-Stellen.

Die **EUTB** ist eine
zu-sätzliche Beratungs-Stelle.



Unabhängig bedeutet:

Wir beraten und unter-stützen Sie.

Sie ent-scheiden selbst, was Sie machen wollen.

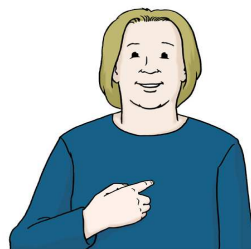
Das heißt:

Selbst-Bestimmung

Teilhabe-Beratung bedeutet:

Menschen mit Behinderungen sollen
über-all dabei sein können.

Wir informieren Sie über
Ihre Rechte.



Die EUTB hat Berater und Beraterinnen.

Wir über-legen mit Ihnen gemeinsam und beraten Sie:

- **Was** für Sie wichtig ist.
- **Wer** etwas bezahlt.
- **Wo** Sie bekommen, was Sie brauchen.

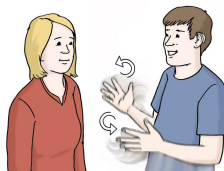
Wir sagen Ihnen auch, was Sie selber machen müssen.



Wir helfen Ihnen bei Ihrem **Antrag**.

Zum Beispiel für:

- Hilfs-Mittel oder
- Assistenz-Leistungen
- oder Gebärden-Dolmetscher



In der **EUTB** beraten Sie auch Menschen mit Behinderung. Sie kennen viele Probleme aus dem All-Tag selbst.

Deshalb fühlen sie gut, was Sie brauchen.

Zum Beispiel:

Welche Arzt-Praxis gut für Sie ist.

Das ist **Peer-Beratung**.

Man sagt: **Pier-Beratung**

Peer bedeutet:

Menschen haben etwas gemeinsam.

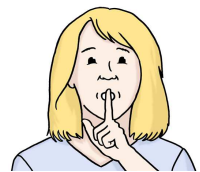


Peer-Berater und Peer-Beraterinnen können:

- Sie **gut beraten**
- und **viele gute Tipps** geben.



Alle Berater und Beraterinnen haben Schweige-Pflicht.



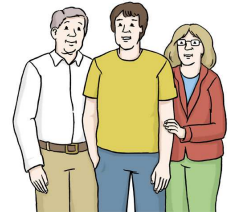
Wir **beraten** und **unterstützen**:

Wenn Sie **eine Behinderung** haben.

Oder wenn Sie **vielleicht bald**
eine Behinderung **haben**.

Oder wenn Sie **Angehörige**
mit **einer Behinderung** haben.

Und wenn Sie im
Rheinisch-Bergischen Kreis wohnen.



Wir **beraten** auch:

Kinder-Gärten und **Schulen**

oder **Kranken-Häuser**

oder **Firmen**



Sie haben ein **Rechts-Problem** ?

Wir sagen Ihnen,
wer Ihnen helfen kann.



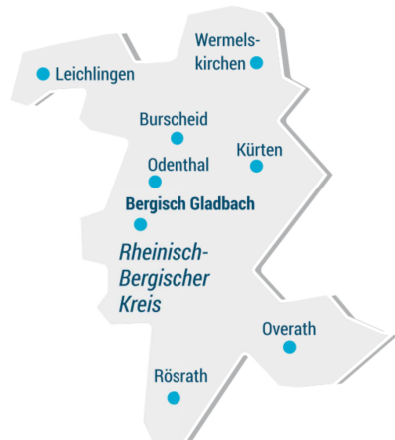
Die Beratung und Unter-Stützung
ist für Sie kosten-frei.



Die Haupt-Stelle ist in **Bergisch Gladbach**.

Wir beraten auch in:

- Leichlingen
- Wermelskirchen
- Burscheid
- Kürten
- Odenthal
- Overath
- Rösrath



Termine nach Vereinbarung.

Öffnungs-Zeiten Bergisch Gladbach

Montag:	9:00 - 12:00 Uhr
Dienstag:	9:00 - 12:00 Uhr
Mittwoch:	9:00 - 12:00 Uhr
Donnerstag:	12:00 - 17:00 Uhr
Freitag:	9:00 - 12:00 Uhr

Kontakt

EUTB Rheinisch-Bergischer Kreis
Hauptstraße 299
51465 Bergisch Gladbach



Telefon: 0 22 02 - 98 98 488



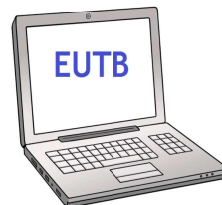
Fax: 0 22 02 - 98 98 489



SMS: 0 177 75 23 551



E-Mail: info@eutb-rbk.de



Internet: www.eutb-rbk.de

**Club behinderter Menschen
und ihrer Freunde
Rheinisch-Bergischer Kreis e.V.**
Hauptstraße 293 - 297
51465 Bergisch Gladbach



Die Kette e.V.
Paffrather Straße 70
51465 Bergisch Gladbach



Dies ist ein Text in Leichter Sprache.
Er ist von Angelika Nelles-Rehbach. Sie ist zertifizierte
Übersetzerin für Leichte Sprache und Förder-Mitglied im
Netzwerk Leichte Sprache e. V.
angelika.nellesrehbach@gmail.com

Beschäftigte von
PRO Media Bildung und Kultur gGmbH
haben den Text in Leichter Sprache geprüft.



Die Bilder sind von © Stefan Albers,
Atelier Fleetinsel, Lebenshilfe Bremen 2013.

Das easy-to-read Logo
ist von © Inclusion Europe.



Juni 2019